



visita a l'Ajuntament

INFORMACIÓ PER A L'ALUMNE

visita a l'Ajuntament

INFORMACIÓ PER A L'ALUMNE

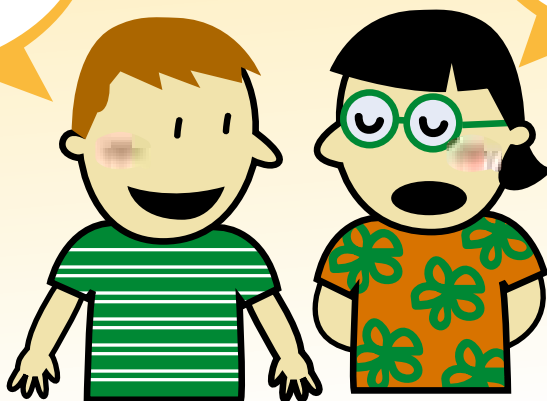
QUÈ TREBALLAREM?

ON SOM	3
QUI SOM	5
DES D'ON ES GOVERNA	6
QUI GOVERNA	7
ELS SERVEIS MUNICIPALS	9
L'AJUNTAMENT AL MEU BARRI	11
ELS SÍMBOLS DE LA CIUTAT	13
QUÈ HEM APRÈS	15

ON SOM?

Nosaltres vivim a Sabadell, una ciutat força gran.
Som uns habitants.

Vols saber com funciona la nostra ciutat?
Doncs apa, comença a llegir.



La nostra ciutat i els camps i boscos que té als voltants formen el **terme municipal** de Sabadell. Es troba a la **comarca** del Vallès Occidental, envoltat d'altres termes municipals amb els seus **pobles** i **ciutats**.

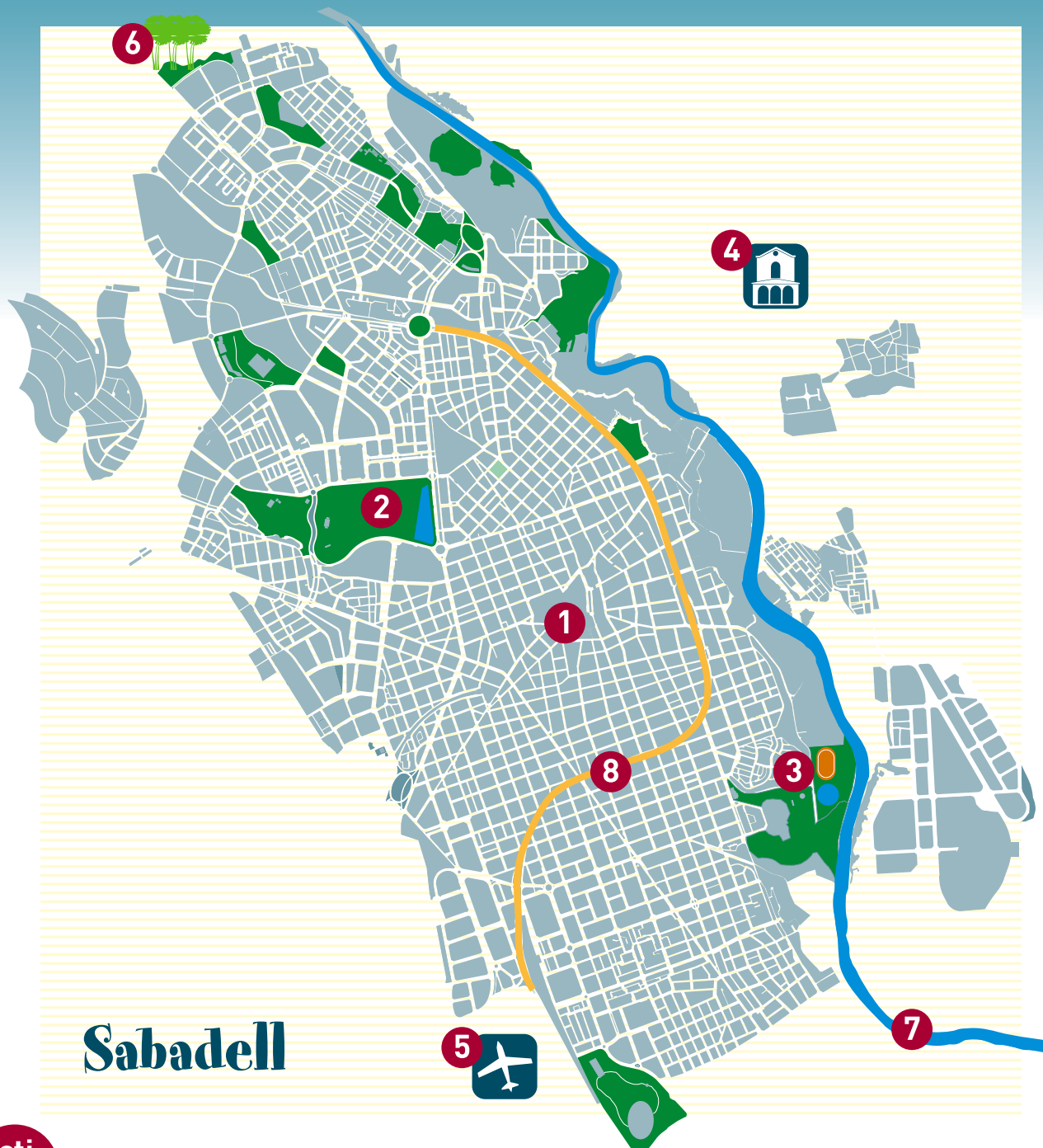
acti-
vitat

Busca en el plànol el nom d'aquestes ciutats i pobles veïns i pinta de diferents colors els seus termes municipals.



Aquest és el plànol de Sabadell

Ja saps que la nostra ciutat la formen una bona colla de barris. En total a Sabadell tenim barris . Els barris són petites parts de la ciutat, una agrupació de cases, carrers, places, botigues, supermercats...



acti-
vitat

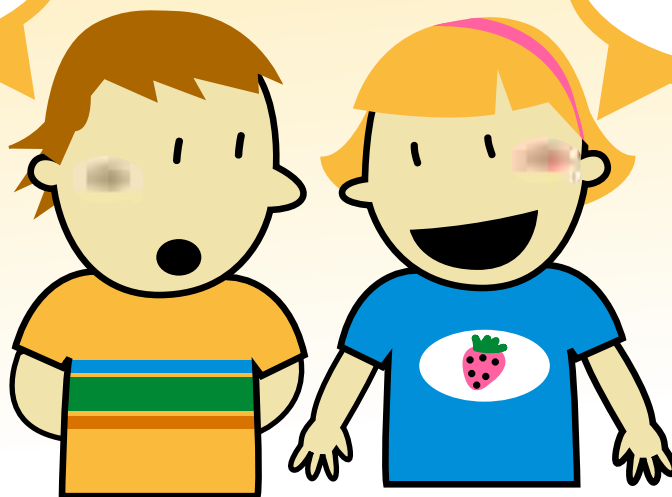
Saps el nom d'algun barri?

Sabries situar espais o edificis importants de Sabadell: l'Ajuntament, la Bassa de Sant Oleguer i les pistes d'atletisme, el bosc de Can Deu, el camp d'aviació, la Gran Via, el parc de Catalunya, el riu Ripoll, la Salut, d'acord amb els números del mapa?

QUI SOM?

Jo sóc
sabadellenc!

Jo sóc
sabadellenca!



I tu, ets sabadellenc o sabadellenca?

Pregunta al pare o a la mare si estàs **empadronat**.

El **padró municipal** és la llista de tots els **ciutadans** del nostre **municipi**.

DES D'ON ES GOVERNA?

L'Ajuntament es va construir l'any:

- 2000
- 1000
- 1600
- 1871

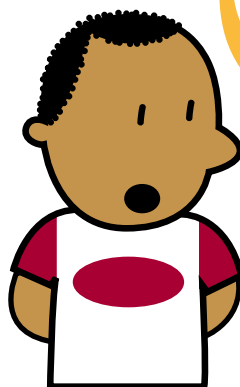
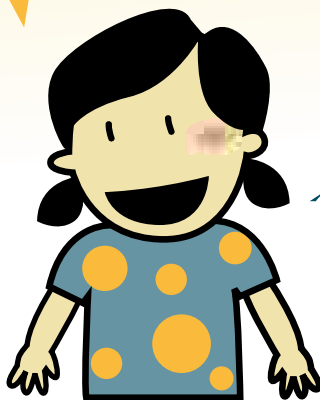
A quin barri es troba l'Ajuntament?

- A Can Deu
- A Torre-romeu
- Al Centre
- A la Creu Alta



L'edifici de l'Ajuntament abans era...:

- Escola
- Hospital
- Teatre
- Hotel

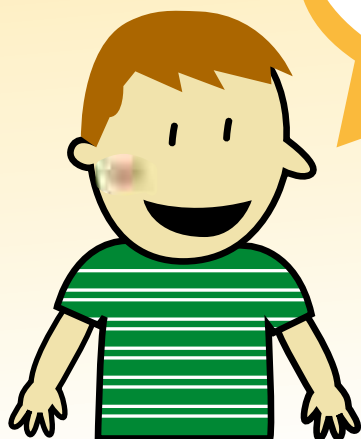


Avui dia, l'**Ajuntament de Sabadell** el formen molts edificis diferents que es troben a diversos llocs de la ciutat.

L'Ajuntament s'encarrega de governar la ciutat, d'ordenar-la i de planificar-la. Saps què vol dir això?

Doncs vol dir que ha d'observar quins problemes tenen i quins serveis necessiten, tant la ciutat com els seus ciutadans, i ha de mirar de solucionar-los de la millor manera possible intentant que els sabadellencs i sabadellenques visquin contents i amb comoditat en una ciutat agradable, endreçada i neta.

QUI GOVERNA?



Saps qui fa tota aquesta feina d'organitzar, d'administrar i de fer funcionar la ciutat?

Doncs un gran grup de persones que són:

Els regidors i les regidores i l'alcalde o alcaldessa.

Els treballadors i les treballadores de l'Ajuntament, que són funcionaris i funcionàries.

acti- vitat

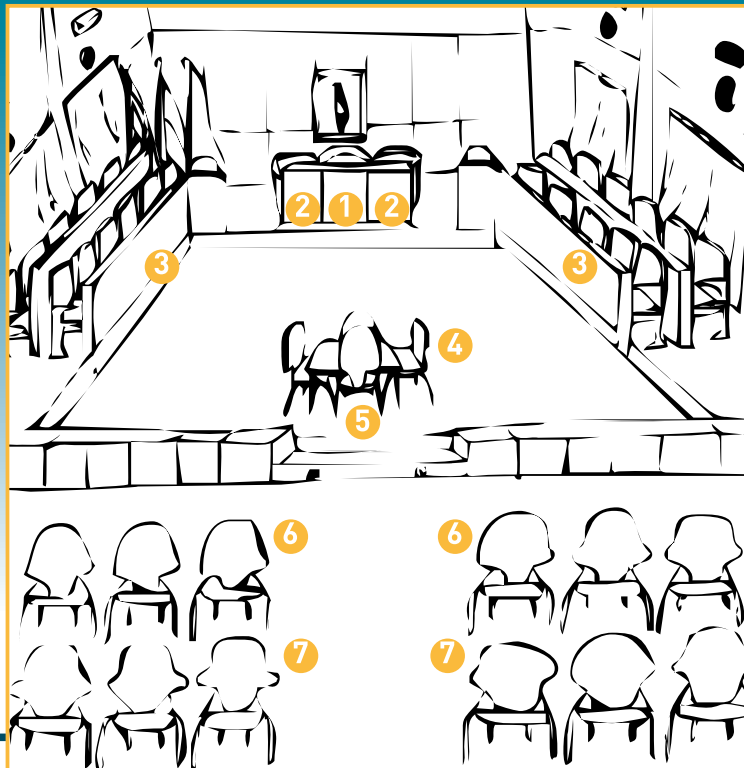
L'alcalde i els regidors o regidores són els nostres representants, escollits entre tots els ciutadans i ciutadanes que van a votar a partir:

- Dels 20 anys
- Dels 18 anys
- Dels 16 anys

L'alcalde i els regidors o regidores són escollits per un període de:

- 4 anys
- 6 anys
- 2 anys

Saps quan seran les properes eleccions?



acti
vitat

Aquesta és la **Sala del Ple**, on es reuneixen els regidors i les regidores presidits per l'alcalde per debatre i prendre decisions sobre les qüestions més importants de la ciutat.

Observa el dibuix i escriu, al costat del càrrec, el número que et sembla que ocupa a la Sala del Ple.

Regidors/es

Secretari

Interventor

Premsa

Alcalde

Tinents d'alcalde

Públic

Quines persones del Ple prenen les decisions?

- Els periodistes
- El públic
- Els regidors

Quants regidors i regidores hi ha?

- 41
- 7
- 27

En el Ple les decisions es prenen

- Picant de mans
- Per votació a mà alçada
- Escrivint en una papereta

El Ple es reuneix:

- L'últim dimecres de mes
- Un cop cada 3 mesos
- Quan ho diu l'alcalde

ELS SERVEIS MUNICIPALS

acti
vitat

Observa atentament aquest dibuix i encercla les persones o coses que et sembla que tenen a veure amb les tasques que fa l'Ajuntament a la ciutat.



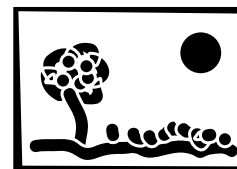
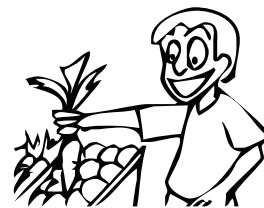
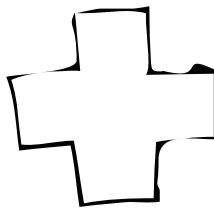
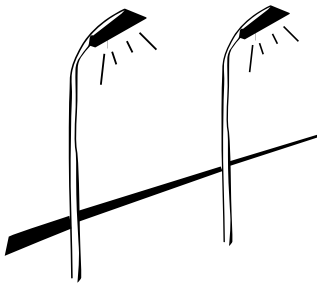
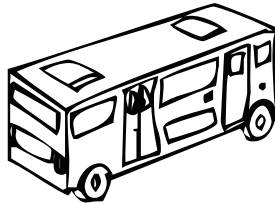
Per fer tots aquests serveis municipals, l'Ajuntament necessita diners.
D'on els treu?

- Del sou de l'alcalde
- Dels impostos municipals
- Dels regidors

acti
vitat

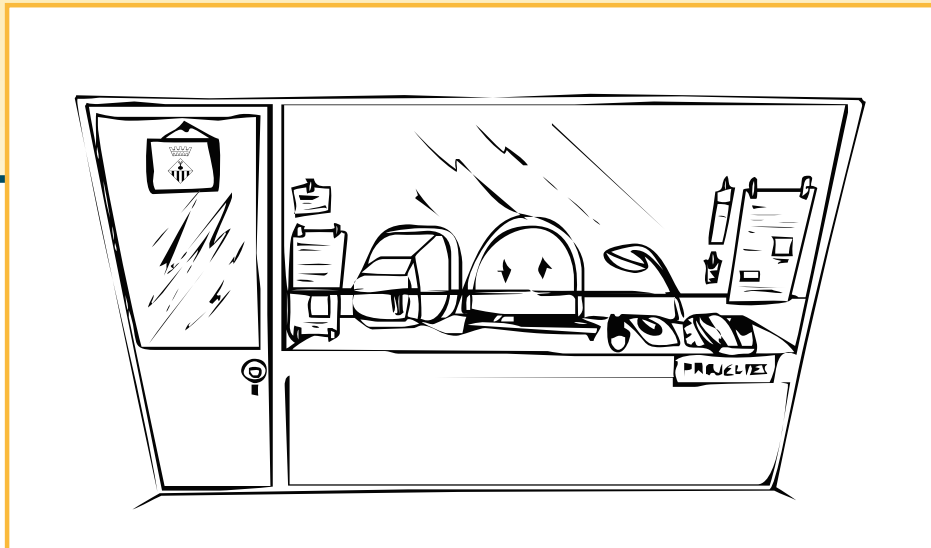
Ara mira't aquests dibuixos. Corresponen a alguns serveis municipals que organitza l'Ajuntament.

Fes correspondre a cada dibuix el nom del servei que representa: mercats, transports, esports, conservatori de música, museu, festes, salut, informació i enllumenat.



L'AJUNTAMENT AL MEU BARRI

acti
vitat



Saps si l'Ajuntament ha fet darrerament alguna cosa al teu carrer, al teu barri o a la teva escola?

Quines coses proposaries que fes?

Per respondre aquestes preguntes pots demanar ajuda al pare i a la mare, al veïnat, a l'associació de veïns del barri...

Tal com has vist, l'Ajuntament ha de procurar que la ciutat i la vida dels ciutadans i ciutadanes vagin millorant, però tots hem de col·laborar-hi. Et sembla que tu hi pots fer alguna cosa? Escribe els teus suggeriments.

.....

.....

.....

.....

.....

.....

.....

.....

.....

.....

.....

.....

.....

.....

.....

.....

.....

.....

.....

.....

.....

.....

.....

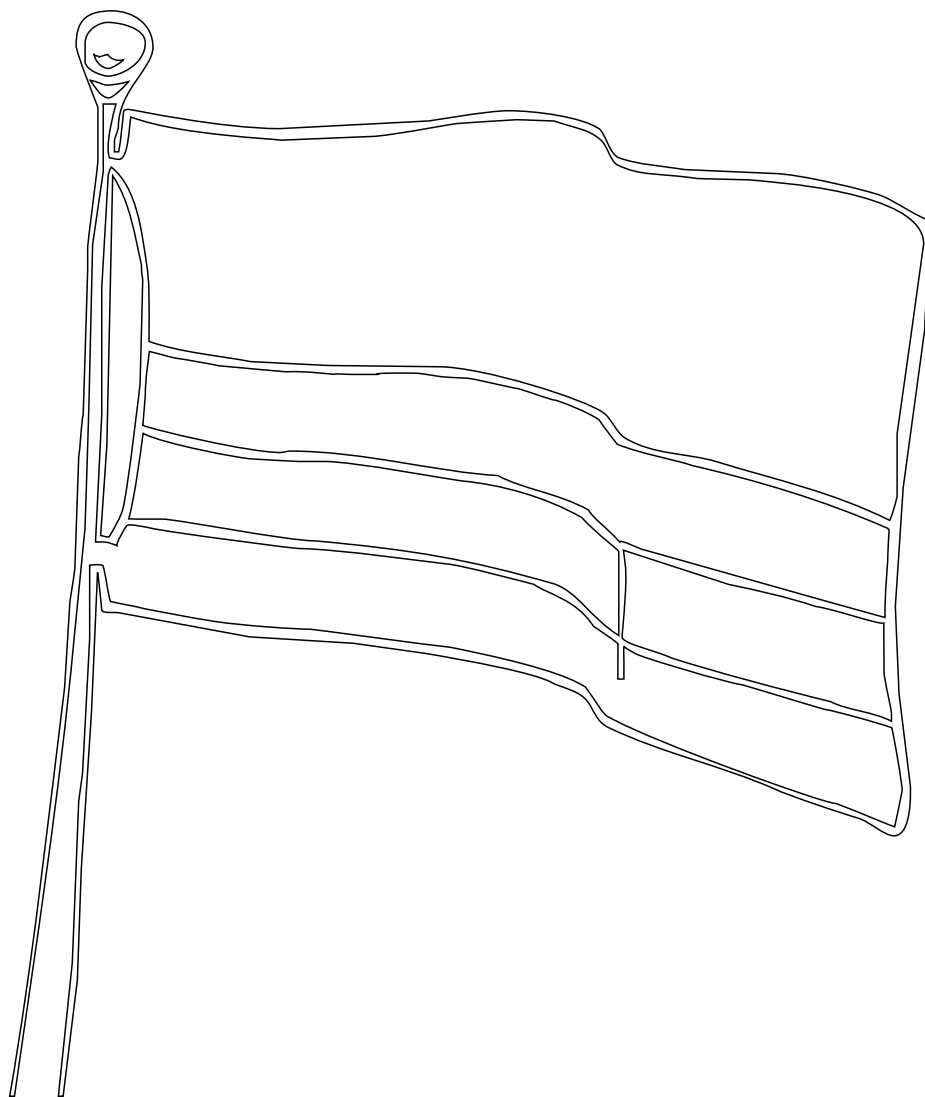
ELS SÍMBOLS DE LA CIUTAT

La bandera de Sabadell

Sabadell té bandera pròpia des de 1927.

acti
vitat

Pinta la bandera

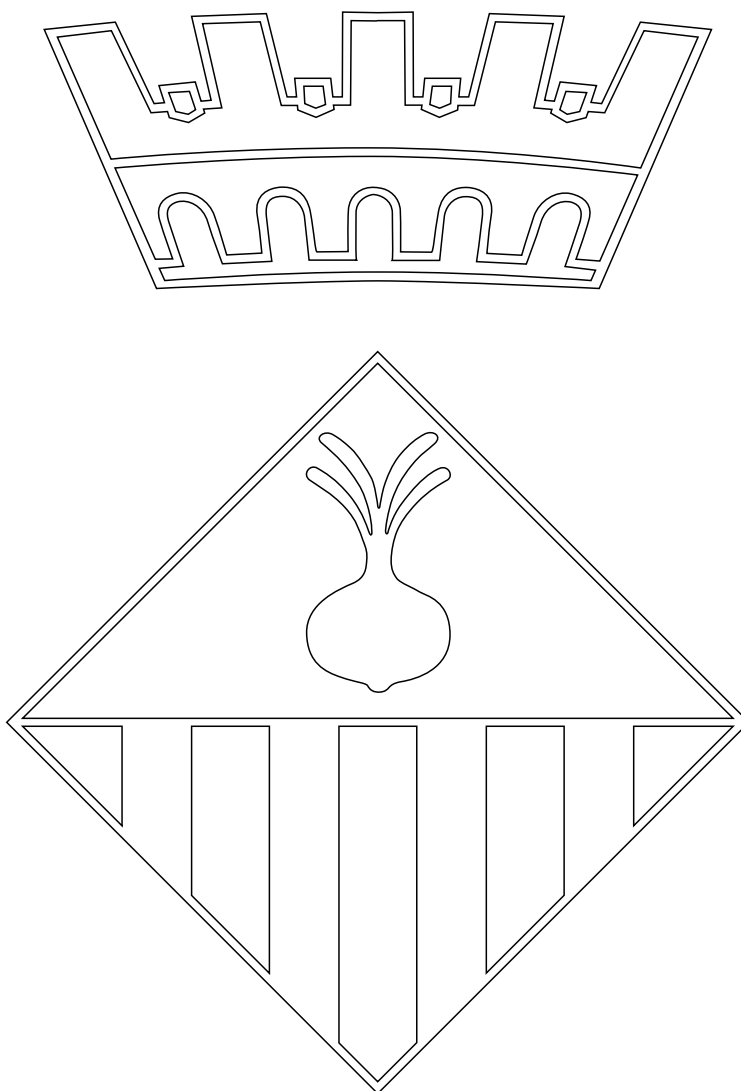


L'escut de Sabadell

L'actual escut de la ciutat el va aprovar el Ple de l'Ajuntament de Sabadell el 29 de juny de 1992.

acti-
vitat

Pinta l'escut de la ciutat.



QUÈ HEM APRÈS?

Qui és l'actual alcalde o alcaldessa de la nostra ciutat?

Quants regidors té Sabadell?

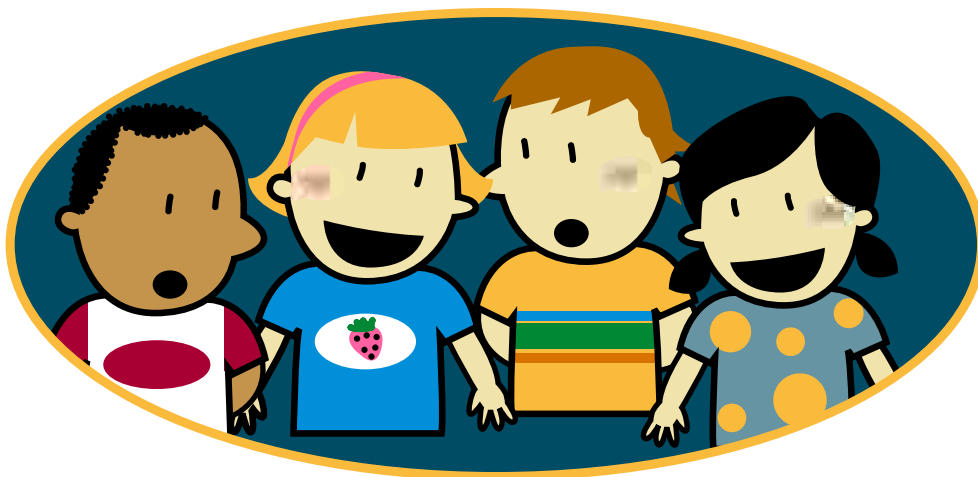
Com es diu el teu barri?

Quants ciutadans i ciutadanes hi ha a Sabadell?

Què són els impostos?

Recorda alguns dels serveis municipals de la nostra ciutat

Qui pot votar cada 4 anys a les eleccions municipals?





visita a l'Ajuntament

Ajuntament  de Sabadell

